



## TESTE DE HABILIDADE ESPECÍFICA EM MÚSICA 2015.1

Candidato: \_\_\_\_\_

- 1) O áudio apresentado possui cinco trechos musicais. Informe o modo da tonalidade de cada um destes trechos na respectiva ordem de audição, podendo ser **maior** ou **menor**:

1) \_\_\_\_\_ 2) \_\_\_\_\_ 3) \_\_\_\_\_  
4) \_\_\_\_\_ 5) \_\_\_\_\_

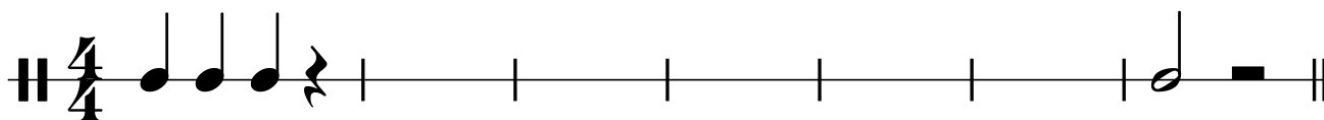
- 2) A gravação possui seis trechos de obras musicais, com base nas características de cada item do quadro abaixo. Indique a ordem correta dos trechos apresentados:

- |  |
|--|
| 1) Monodia vocal da Idade Média                          |
| 2) Polifonia vocal do período Renascentista              |
| 3) Orquestra do período Clássico                         |
| 4) Quarteto de Cordas do Século XIX                      |
| 5) Peça Impressionista para instrumento de teclado       |
| 6) Formação instrumental da Música Popular Contemporânea |

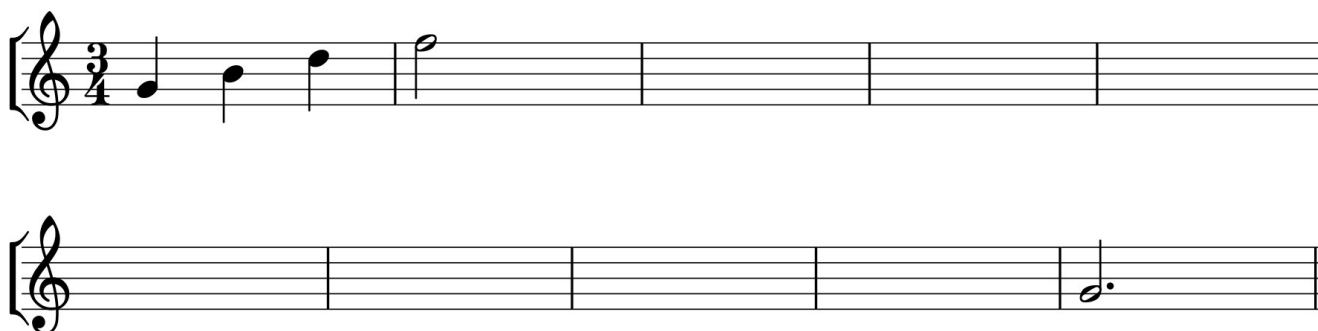
Ordem:

--	--	--	--	--	--

- 3) Ouça a gravação, representada pelo trecho abaixo, escrito em um monograma (utilizado para instrumentos de percussão). Complete-o com as figuras rítmicas apropriadas:



- 4) Complete o trecho melódico abaixo, com base na gravação apresentada:



- 5) Coloque as cifras do trecho a seguir, com base na partitura ou na gravação. Utilize a cifragem **gradual** (em graus) OU **cordal** ("popular" ou norte-americana), conforme os exemplos do primeiro compasso:

Flauta

G



Violão

I

- 6) Após ouvir a sequência representada pelo trecho abaixo, marque a opção correta:



- a) Escala Maior Primitiva.
- b) Modo Dórico.
- c) Escala Menor Harmônica.
- d) Modo Mixolídio.
- e) Nenhuma das alternativas anteriores.
- 7) A partir do exemplo abaixo, marque a alternativa correta, considerando a ordem sequencial dos tipos de compasso correspondentes a cada indicação:



- a) Simples, Alternado, Simples, Composto, Simples, Alternado.
- b) Simples, Alternado, Composto, Simples, Simples, Alternado.
- c) Simples, Alternado, Composto, Simples, Composto, Alternado.
- d) Simples, Composto, Alternado, Simples, Simples, Composto.
- e) Nenhuma das alternativas anteriores.

8) Marque a alternativa que corresponde à sequência correta de intervalos entre as notas do trecho abaixo, em leitura relativa:



- a) 4ª ascendente, 5ª descendente, 2ª descendente, 5ª ascendente, 6ª descendente
  - b) 5ª ascendente, 4ª descendente, 2ª ascendente, 5ª descendente, 6ª ascendente
  - c) 4ª ascendente, 5ª descendente, 7ª ascendente, 4ª descendente, 3ª ascendente
  - d) 5ª descendente, 4ª ascendente, 3ª descendente, 4ª ascendente, 7ª descendente
  - e) Nenhuma das alternativas anteriores.
- 9) Marque a alternativa que apresenta a ordem correta das armaduras que correspondem às tonalidades de Sol maior, Si bemol maior e Fá sustenido menor, respectivamente:



- a) 1, 4, 3
  - b) 1, 2, 5
  - c) 1, 2, 3
  - d) 1, 4, 5
  - e) 2, 4, 6
- 10) Você canta, toca ou tem preferência por algum instrumento musical? Escreva um pouco sobre seu instrumento ou sobre o canto, tratando da forma de produção do som, postura corporal, técnicas, músicas/peças características e seus respectivos compositores:

---

---

---

---

---

---

---